

exhibitzen okupazioa / ocupación viviendas

egungo arau subsidiarioen limite-LANDA NUKLEOA / limite de las normas subsidiarias actual-NUCLEO RURAL

egitura oro korra / estructura general

haremenerako espazioa / espacio de relación

ortuak-animalkiak-fruitarboak / huertas-animales-frutales

paisaiarekiko erazio bisuala / relación visual con el paisaje

trama tradizionala / trama tradicional

eraikin berriak / nuevas construcciones

baso bidea-lurra / pista forestal-terra

baso bidea-hormigola / pista forestal-hormigon

ondarea / patrimonio

baserria / caserío

Tellaixe

dorretxea + baseliza + errota + lurria + ola + kirikhausiak / patrimonio especial: casa torre + ermita + molino + fuente + terrera + erocera
San Asentzio baseliza
Uriondo Iurria

babes paisajistikoa / protección paisajística

nekazaritza-behaztainza balio altua / alto valor agrológico

udalerrri-muga / limite municipal

exhibitzen okupazioa / ocupación viviendas

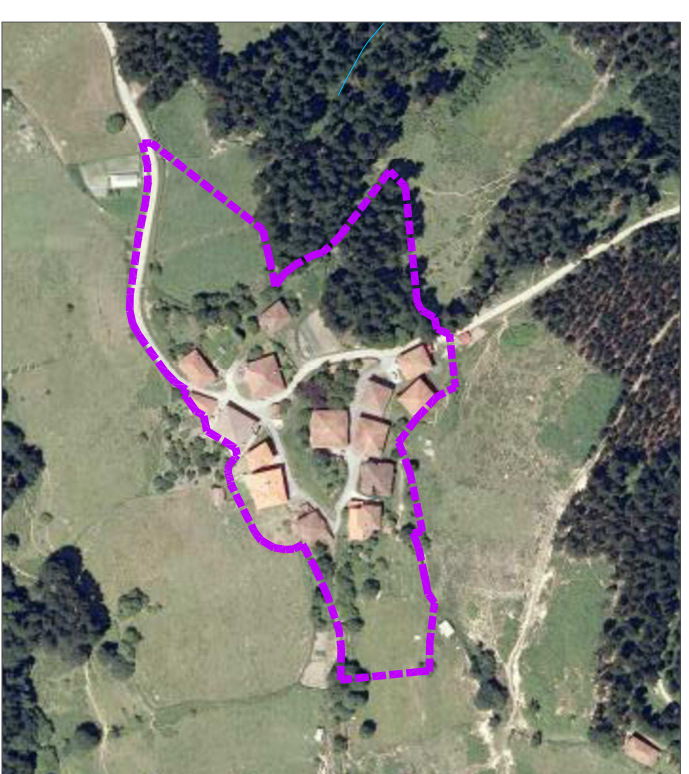
lehenengo bizilekua den exhibitza / vivienda de primera residencia

ez da lehenengo bizilekua baina egunero datoz / no es primera residencia pero vienen todos los días

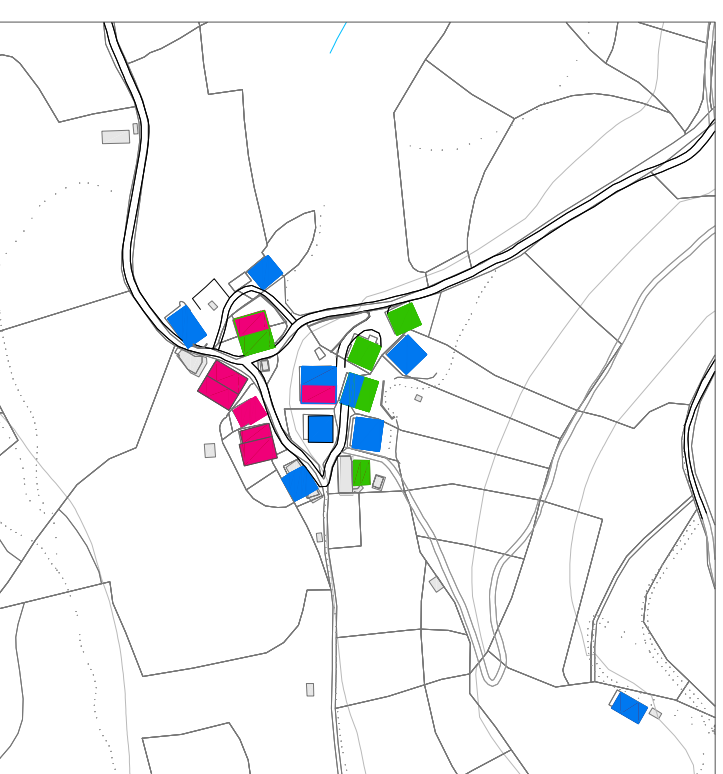
aldirikako 2. bizilekua den exhibitza / vivienda de segunda residencia ocasional

exhibitza hutsa / vivienda vacía

exhibitza hutsa / vivienda vacía



a egungo arau subsidiarioak / normas actuales vigentes



b exhibitzen okupazioa / ocupación de las viviendas

BASERRIAK	ETXEBIZITZA KOPURUA	SOLAIRU KOPURUA	m ²	HUTSA BETETEA
	1	2		1 2 3 4 5 6
1 Iburritza	1	B+1+T	485	1
2 Zaparrena	1	B+1+T	540	1
3 goti	1	B+1+T	579,66	1
4 kurtzekoa	1	B+1+T	470	1
5 vellaetxea	2	B+1+T	384+303	2
6 aranagokoa	1	B+1+T	629	1
7 ermitaondio	1	B+1+T	289	1
8 oliarra	2	B+1+T	931	2
9 mintegi ???				
10 urratza nagusia	1	S+B+T	514	1
11 urratza txikiera	2	B+1+T	348+467	2
12 ???	1	B+2	322	1
13 klemertena	2	B+1+T	435+442	2
14 ereño	2	B+2	428+431	2
15 magaletu	1	B+1+T	405	1
16 Iurritza				
17 aranabeiko	1	B+1+T	523	1
	20			7 9 5



d gure proposamena / nuestra propuesta

URIONDO
azterketa
A06
análisis

